

Orel

Lors de la 10^e édition d'Arttextures, la Colonne de galets d'Aurélié Lasvaux (nom d'artiste Orel) a été remarquée et a reçu le prix Jeune Créateur. Nous lui devons de vous parler de sa démarche artistique originale.

Née en 1976 à Suresnes, en région parisienne, elle vit et travaille à Rocamadour, en Occitanie. Enracinée sur le Causse, bien accrochée au rocher de Rocamadour, la ténacité, les étoiles, Orel est saisissante de contrastes. Être artiste est un rêve d'enfant, elle a épluché les mains dans la matière, à côté d'une mère peintre-sculpteur. La glaise et la terre façonnées des ateliers maternels ont fasciné la petite fille. Reste un souvenir de tour de potier et de sculpteur qui sortent de terre, et une odeur particulière de l'atelier. À l'âge de 14 ans, sa décision était prise : devenir artiste !

C'est donc après une formation de designer, doublée d'un parcours aux Beaux-Arts, qu'Orel est devenue artiste plasticienne ou plutôt artiste du volume. En se spécialisant dans le textile puis s'enrichissant d'un parcours d'architecte d'intérieur, Orel a donné à ses tableaux de légers ces derniers sont devenus sculptures et installations.

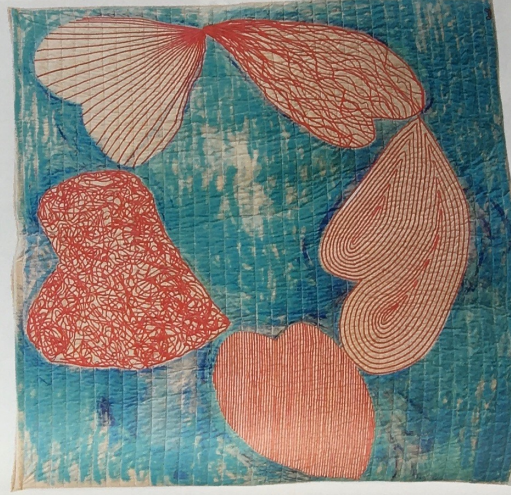
Orel devant *La forêt*, mousse sculptée, latex, peinture, branches, feutre, 130 x 180 cm, 2014.



Excrossance, tissu 34 x 54 cm, 2012



Hommage à Buren, mousse, tissu, diamètre 40 cm, 2013



La danse des cœurs, tenture, lacets, encre, 264 x 269 cm, 2015



Mur de brique, mousses découpées, peinture, pigments, fils, perles, 90 x 230 x 20 cm, 2016

Mon matériau de prédilection est le textile. Celui-ci a l'avantage d'être multiple, de pouvoir facilement se manipuler, se métamorphoser et revêtir des formes incroyables. Je commence par habiller des objets qui modifient l'ambiance d'un espace.

J'explore le champ des installations. En parallèle, je confectionne des tableaux textiles avec la tranche du textile, inspirée par les strates géologiques. Mon travail se présente principalement en formes circulaires, sorte de disques textiles tout en mouvement.

J'intègre à mes toiles essentiellement des textiles : tissu, laine, feutrine mais également des matériaux récupérés dans la nature à l'instar du carton, du bois, des pierres et des coquillages.

La dimension du toucher est une composante essentielle dans mes œuvres.